

ULTRACRETE HF

Takus inkaravimo mišinys

Savybės ir privalumai

- Nesitraukiantis
- Didelio stiprio
- Takus
- Galima lieti naudojant pompą
- Be chloridų
- Nesukelia korozijos

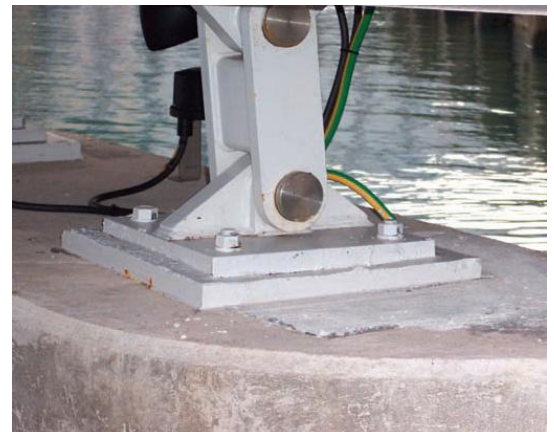
Panaudojimas

Ultracrete HF - takus mišinys kelių remontui. Naudojamas 10-100 mm ertmėms. Tai labai tankus nelaidus mišinys, atsparus šalimo šilimo ciklų poveikiui. Todėl Ultracrete HF puikiai tinka tiltų remontui bei stulpų, ženklų ir atramų įtvirtinimui.



Paruošimas

Naudokite Ultracrete HF ant tvirto, švaraus pagrindo. Nuo paviršiaus nuvalykite visas sukibimą silpninančias medžiagas, dulkes. Paviršių pašiauškite. Nuo metalinių paviršių nuvalykite atplaišas, rūdis, tepalus, dažus ir kitas pašalines medžiagas. Išimamus metalinius pleištus ir klojinius išstpinkite tepalais, kad nepažeistumėte sukietėjusio mišinio juos ištraukiant. Įmirkykite betono paviršių švaniu vandeniu likus ne mažiau kaip 4 valandoms (kuo anksčiau, tuo geriau) iki remonto. Pašalinkite vandens perteklių, ypač iš ertmių, kuriose bus atliekamas inkaravimas. Neleiskite paviršiui išdžiūti. Klojiniai turi būti pakankamai stiprūs ir gerai įtvirtinti.



Maišymas

Geriausią maišyti specialiu maišytuvu, skirtu cementiniams mišiniams arba lėtai veikiančiu elektriniu maišytuvu. Kad gautumėte slankų mišinį, įpilkite 4,5 litrus vandens. Takus mišinys gaunamas, sumaišius tirštą komponentą su 4,8 litrais vandens. Atidžiai pamatuokite reikiamą vandens kiekį, kad gautumėte tinkamą mišinio konsistenciją. Sausą komponentą Ultracrete HF lėtai supilkite į vandenį. Maišykite apie 5 minutes, kol gausite vienalytę konsistencijos mišinį.

Įspėjimai

Ultracrete HF pagamintas portlando cemento pagrindu, mišinio takumas ir kietėjimas labai priklauso nuo aplinkos sąlygų (ypač žiemos metu). Kai aplinkos temperatūra 5°C ar žemesnė, maišymui naudokite šiltą vandenį (30°-40°C), kad pagreintintų rišimąsi. Kai aplinkos temperatūra žemesnė nei 5°C, reikia paruošti takų mišinį. Klojinius sumontuoti reikia ne vėliau, kaip likus 36 valandoms iki remonto. Kai temperatūra aukštesnė nei 35°C, maišymui naudokite vėsų vandenį (žemesnės nei 20°C temperatūros) ir produktą laikykite nuo tiesioginės saulės spindulių apsaugotoje vietoje.

Cheminė sudėtis

Žemiau pateikti duomenys buvo gauti testuojant Ultracrete HF nepriklausomoje SGS (UK) Ltd. laboratorijoje.

Rūgštyje tirpių chloridų Cl – BS 1881: Dalis 124: 1983 <0,002% pagal svorį.

Rūgštyje tirpių sulfatų S03 – BS 1881: Dalis 124: 1983 1,9% pagal svorį.

Rūgštyje tirpių šarmų Na2O – BS 1881: Dalis 124: 1983 0,31% pagal svorį.

Cemento kiekis – BS 4551: 1980 be kalkių 44,3% pagal svorį.

Valymas

Ultracrete HF nuo įrankių plaunamas vandeniu iškart po panaudojimo. Pridžiūvusį produktą galima nuvalyti mechaniškai arba rūgštiniu valikliu.

Techniniai duomenys

	Po 1 dienos	Po 7 dienų	Po 28 dienų
Atsparumas gniuždymui (N/mm ²) (BS1881: Dalis 116:1993)	29,0	59,5	70,0
Atsparumas lenkimui (N/mm ²)	-	9,25	9,55

Stingimo laikas (BS4550 Dalis 3: 1978)

11 val 25 min

Statinis elastingumo modulis ASTM 469-87A

23 kN/mm²

Takumas (tekėjimo laikas) ASTM C 939-87

25,25 sekundės

Išsiplėtimas ASTM C 87

0,35% – 1,1% (nevaldomas)

Šlapio mišinio tankis BS 1881: Dalis 107: 1983

2160 kg/m³

Sąnaudos:

paruoštas slankus mišinys iš 25 kg maišo

sudaro apie 13,25 litrų,

takus mišinys – 13,50 litrų.

Padengimas:

apie 75 vnt. kubiniam metrui.

Spalva:

pilka.

Aukščiau pateikti duomenys gauti tokios konsistencijos mišinį (t.y. 4,8 litrai vandens 25kg sauso produkto maišui) tiriant SGS (UK) Ltd laboratorijoje prie 20°C aplinkos temperatūros (bandymų protokolai 6580/910/M). Anksčiau šis produktas buvo vadinamas Cemflow HF.

Pakuotė

25 kg maišas.

Saugojimas

Ultracrete HF sandėliuokite uždaroje originalioje pakuotėje, 5-30°C temperatūroje. Saugokite nuo šalčio. Sandėliuokite sausoje, vėsioje, gerai ventiliuojamoje patalpoje.

Galiojimo laikas

6 mėnesiai, sandėliuojant aukščiau išvardintomis sąlygomis.

Sveikata ir saugumas

Produkto nenaudojant laikykite talpas uždarytas. Venkite įkvėpti garų. Venkite kontakto su oda bei akimis.

Naudokite apsauginę aprangą, įskaitant pirštines, akinius ir respiratorių, jei dirbate blogai ventiliuojamoje

patalpoje. Produkto sudėtyje yra portlandcemenčio, kuris sumaišytas su vandeniu yra šarminis ir gali dirginti odą.

Patekus į akis, skubiai plaukite dideliu kiekiu vandens ir kreipkitės į medikus. Detalesnės informacijos ieškokite

Saugos Duomenų Lapuose.